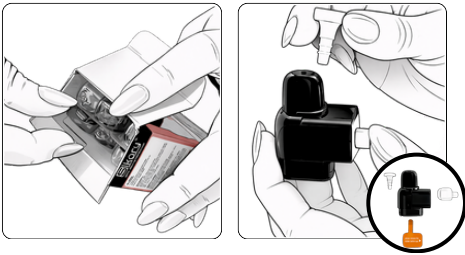


# SIKARY S10000 USER MANUAL

## STEP 1



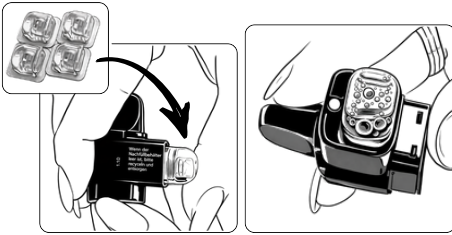
### Pod auspacken & Gummiabdeckung/Aufkleber entfernen.

Unpack the pod & remove the rubber cover and sticker.

Déballez le pod et retirez le cache en caoutchouc et l'autocollant.

Disimballare il pod e rimuovere la copertura in gomma e l'adesivo.

## STEP 2



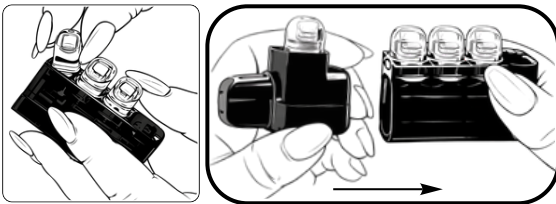
### Nachfüllbehälter einsetzen & Luftblasen abwarten.

Insert refill container & wait for bubbles to disappear.

Insérer le réservoir de recharge et attendre que les bulles d'air disparaissent.

Inserire il contenitore di ricarica e attendere che le bolle d'aria scompaiano.

## STEP 3



### Restliche Nachfüllbehälter einsetzen & Pod aufsetzen.

Insert the remaining refill containers & place pod on top.

Insérez le reste du réservoir de recharge et placez la capsule dessus.

Inserire il resto del contenitore di ricarica e posizionare la capsula.

## STEP 4



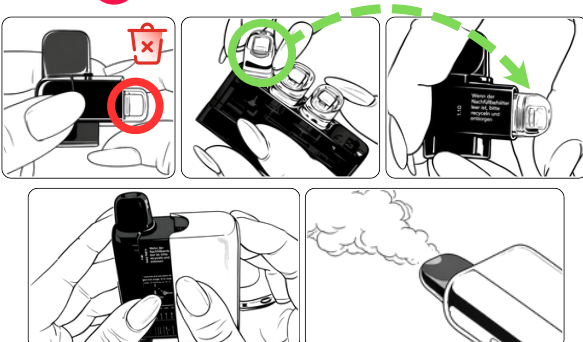
### Abdeckung aufsetzen & geniessen!

Put the cover on & enjoy!

Mettez le couvercle et régalez-vous.

Metti il coperchio e gusta.

## STEP 5 REFILL



### Leere Nachfüllkartusche durch eine neue ersetzen - weiter Dampfen.

Replace the empty refill cartridge with a new one - keep vaping.

Remplacez la cartouche vide par une neuve – et continuez à vapoter.

Sostituisci la cartuccia vuota con una nuova e continua a svapare.